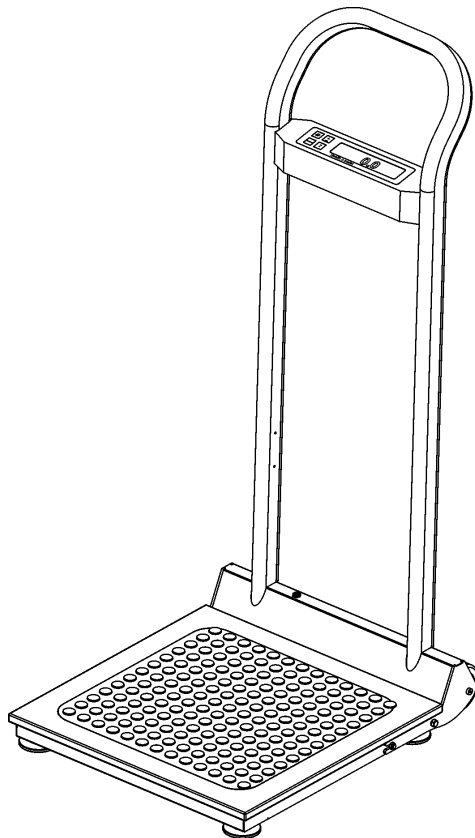


Health o meter®

**HIGH CAPACITY STAND-ON SCALE
MODEL 1101KL**

**PESE-PERSONNE A HAUTE CAPACITE
MODELE 1101KL**

**BALANZA DE GRAN CAPACIDAD
MODELO 1101KL**



OPERATION MANUAL

MODE D'EMPLOI

MANUAL DE OPERACIÓN

HIGH CAPACITY STAND-ON SCALE MODEL 1101KL

Thank you for your purchase of this product.

Please read this manual carefully and keep it handy for ready reference.

Merci d'avoir acheté ce produit.

Veillez lire attentivement ce manuel et le garder à portée de main pour pouvoir le consulter à tout moment

Gracias por la adquisición de este producto.

Lea por favor este manual cuidadosamente y manténgalo a su alcance para una pronta referencia.

ENGLISH	1
FRANÇAIS	12
ESPAÑOL	24

TABLE OF CONTENTS

CAUTION AND WARNING.....	2
SPECIFICATIONS.....	2
ASSEMBLY INSTRUCTIONS	3
SET UP.....	4
OPERATION INSTRUCTIONS.....	6
MAINTENANCE.....	6
TROUBLESHOOTING.....	7
CALIBRATION PATH	8
EXPLODED VIEW OF SCALE	9
PARTS LIST	10
WARRANTY	11

CAUTION AND WARNING

- To prevent injury, do not transport the scale while the platform is loaded.
- For accurate weighing the scale must be placed on a flat, stable surface.
- For accurate weighing, verify proper operation according to the procedure described in this manual before each use.
- Do not use in the presence of flammable materials.
- Operating at other voltages and frequencies than specified could damage the equipment.
- If the “LO BAT” indicator activates, for accurate weighing, replace the batteries or connect the scale to an AC power source as soon as possible.

SPECIFICATIONS

GENERAL

Health o meter’s High Capacity Stand-On Scale Model 1101KL uses highly sophisticated microprocessor technology. Each precision instrument is designed to provide accurate, reliable and repeatable weight measurements and features that make the weighing process simple, fast and convenient.

The actual weighing is performed by motion-sensing weighing technology, to determine the weight of an active human.

The weight can be display in pounds or in kilograms. The scale includes two wheels and a pillar, used to easily mobilize the scale from place to place.

The unit can be operated using its AC power adapter or by 6-C cell batteries.

SCALE SPECIFICATIONS

Capacity and Resolution	700 Lb x 0.2 Lb (310 Kg x 0.1 Kg)	
Power Requirements	Adapter 120V AC - 60Hz 6 x C size batteries	
Environmental	Operating temperatures: 50°F to 95°F (10°C to 35°C) Storage temperatures: 30°F to 125°F (0°C to 50°C) Humidity: 85%	
Physical Dimensions	Platform Length: 19 ¹ / ₈ " (48.5 cm) Width: 19 ¹ / ₈ " (48.5 cm) Height: 2 ¹ / ₄ " (6 cm)	Platform with Handrail Length: 23 ³ / ₄ " (60.5 cm) Width: 19 ¹ / ₈ " (48.5 cm) Height: 44 ⁷ / ₈ " (114 cm) Weight: 37Lb (16.8Kg)

ASSEMBLY INSTRUCTIONS

Parts List:

- (1) Platform Assembly
- (1) Handrail Assembly
- (4) Rubber Feet
- (1) AC Adapter Holder

This 1101KL scale has been calibrated at the factory. Remove each assembly from its carton and unwrap packing material carefully to prevent scratching the unit's parts.

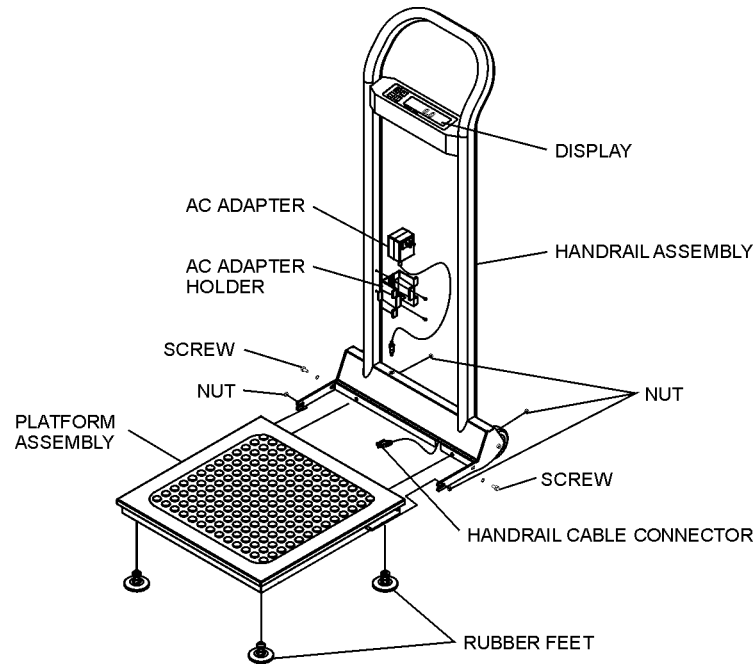


Figure 1. Assembly After Shipment

1. Place the platform assembly upside down on a level floor.
2. Screw the four feet onto the platform assembly.
3. Prepare the platform assembly for installing to the handrail assembly as follows (use 7/16" or 11mm wrench):
 - Unscrew 2 screws from the both sides of the platform assembly.
 - Unscrew 4 nuts from the both sides and from the back of the platform assembly.
 - Keep these screws and nuts for reinstalling in the same locations.
4. Hold the handrail assembly perpendicular to the platform assembly, as shown in Figure 1.
5. Attach the handrail assembly to the platform assembly, install 2 screws at both sides of the platform and then 4 nuts at both sides and at the back of the platform.
6. Plug the handrail cable connector into the platform assembly.
7. Install the AC adapter holder on the interior right side of the handrail using two screws attached to the holder assembly.
8. Adjust the rubber feet for equal stabilization of the scale.

The scale may be operated by an AC power source adapter or by 6-C cell batteries. The scale will automatically switch to battery operation when an AC power source is absent.

SET UP

1. Plug the scale's AC adapter into the handrail assembly and into the power source or place batteries in the battery holder (see "Replacing Batteries" below).
2. Press the ON/OFF button to turn the scale on. The display will show "start" and then "0.0".
3. When the self-test function is complete:
 - The digital display should read "0.0".
 - "LB" should be indicated on the right side of the display. (To change the default units of the scale to kilograms (Kg), please contact our Technical Support Center at 1.800.638.3722 or 1.708.598.9100).
4. Place a weight [not to exceed 700 Lb (310 Kg)] on the scale. The digital display should blink "-----" until the weight calculation is complete.
5. Press the LBS/KG button to select the weight mode, either in kilograms or pounds.
6. Press the REWEIGH button; the digital display should read again the weight of the item on the scale.
7. Remove the weight from the scale. The digital display should continue to read the weight of the item that was on the scale.
8. Press the ZERO button; the digital display should return to zero.
9. Disconnect the power source connector from the scale, then turn the scale on using ON/OFF button. The scale should automatically switch to battery power.

NOTE: If the set up procedure failed, go to the troubleshooting instructions. If the problem is not corrected, refer to qualified service personnel.

Replacing Batteries

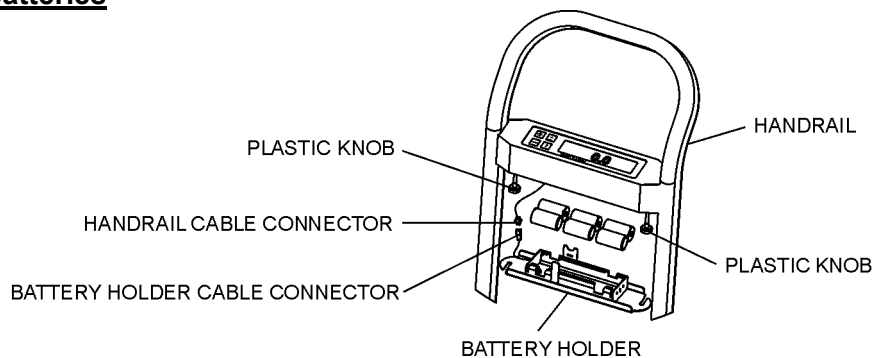


Figure 2. Replacing Batteries

1. Disconnect the scale from the AC power source.
2. Loosen two plastic knobs found underneath the display until the battery holder will be released from the handrail assembly and will rest on the knobs. Carefully pull out the cable to provide access to the connector. Disconnect battery holder cable connector from the handrail cable connector by pressing the plastic button.
3. Raise the battery holder and simultaneously rotate it counterclockwise 1/4 turn. Carefully remove the holder from the handrail assembly.
4. Replace the batteries with new ones.
5. Place the battery holder on the plastic knobs by rotating it 1/4 turn clockwise.
6. Plug the battery holder cable connector to the handrail cable connector.
7. Hold the battery holder close to the handrail assembly and tighten the two plastic knobs to secure in place. Be careful not to damage the cable.

SET UP

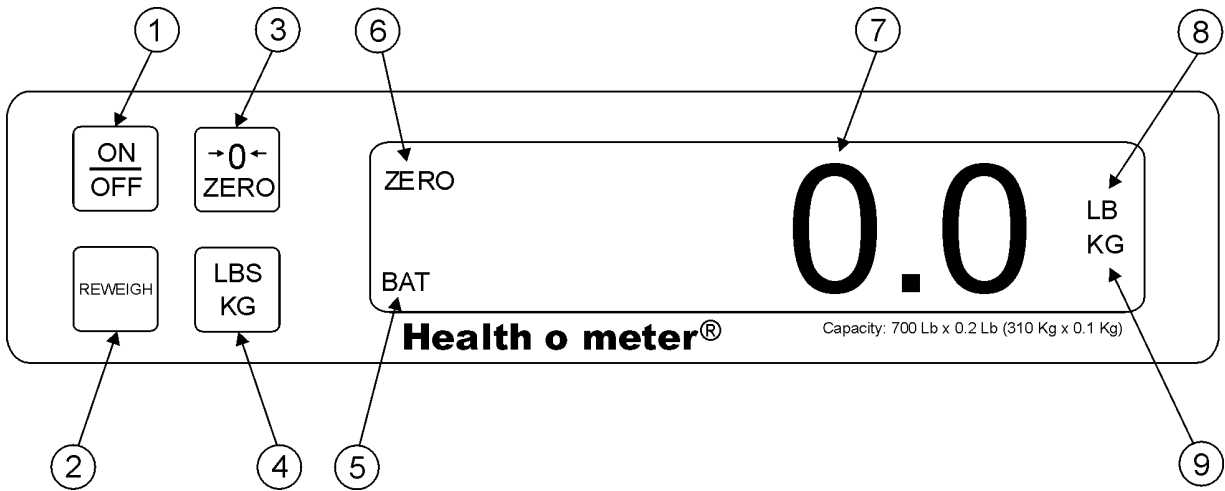


Figure 3. Control Panel

ITEM	DESCRIPTION	FUNCTION
1	ON/OFF button	Turns scale ON and OFF.
2	REWEIGH button	Allows repeated reweighing of person.
3	ZERO button	Zeros Digital Display prior to weighing. Enables the cancellation (tare) of weight if some object was placed on the scale.
4	LBS/KG button	Selects kilograms or pounds.
5	BAT indicator	When ON, indicates scale batteries are low. The batteries should be replaced.
6	ZERO indicator	When ON, indicates the scale is stable and ready for use.
7	Digital Display 6 Digit LCD	Displays human weight in kilograms or pounds as shown by the "LB" or "KG" indicator on the right side of the display. When REWEIGH button is depressed, display will blink "-----" until patient's weight is determined.
8	LB indicator	When ON, indicates displaying weight in pounds.
9	KG indicator	When ON, indicates displaying weight in kilograms.

OPERATION INSTRUCTIONS

1. Press the ON/OFF button to turn the scale on.
2. Wait until "0.0" appears on the digital display.
3. Ask the patient to step on the scale. The display will blink "-----" until the weight of the person is determined.
4. If you wish to reweigh without asking the patient to step off and to step on the scale again, press the REWEIGH button.
5. Ask the patient to step off the scale. The digital display should continue to read the person's weight until REWEIGH or ZERO button is pressed.

NOTE: After 2 minutes of inactivity, the scale will turn itself off to conserve power. To restart the scale press the ON/OFF button.

MAINTENANCE

GENERAL

This section provides instructions for maintenance, cleaning, troubleshooting and operator replaceable parts for the High Capacity Stand-On Scale Model 1101KL. Maintenance operations other than those described in this section should be performed by qualified service personnel.

MAINTENANCE

Before first use and after periods of non-use, check the scale for proper operation and function. If the scale does not operate correctly, refer to qualified service personnel.

1. Check overall appearance of the total scale for any obvious damage, wear and tear.
2. Inspect AC adapter for cord cracking or fraying or for broken or bent prongs.

CLEANING

Proper care and cleaning is essential to ensure a long life of accurate and effective operation.

Disconnect the scale from the AC power source.

1. Clean all external surfaces with a clean damp cloth or tissue. Mild soap and water solution may be used. Dry with a clean soft cloth.
2. Do not immerse the scale platter or pillar assembly into cleaning or other liquid solution.
3. Do not use Isopropyl Alcohol or other solutions to clean the display surface.

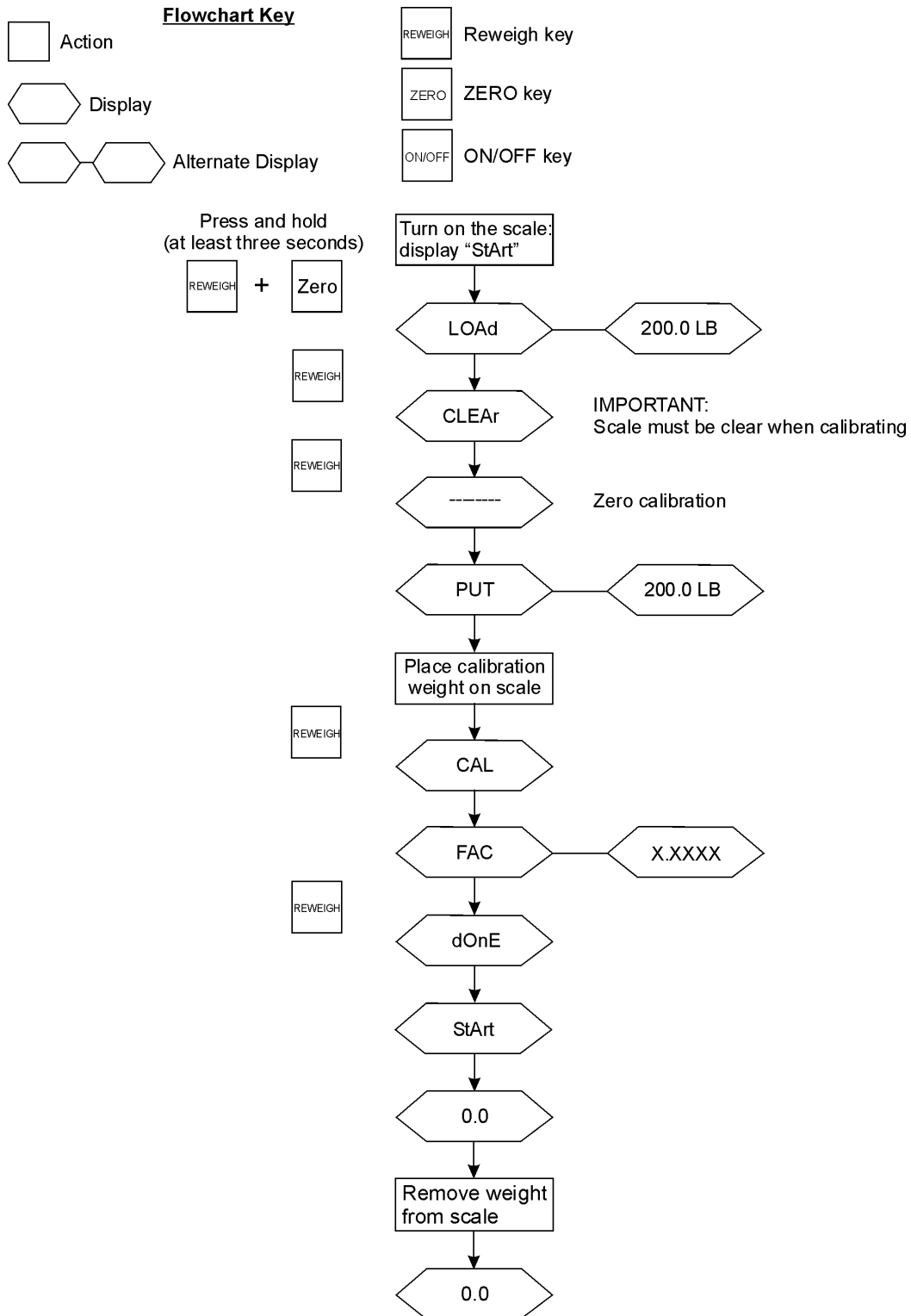
TROUBLESHOOTING

Refer to the following instructions to check and correct any failure before contacting service personnel.

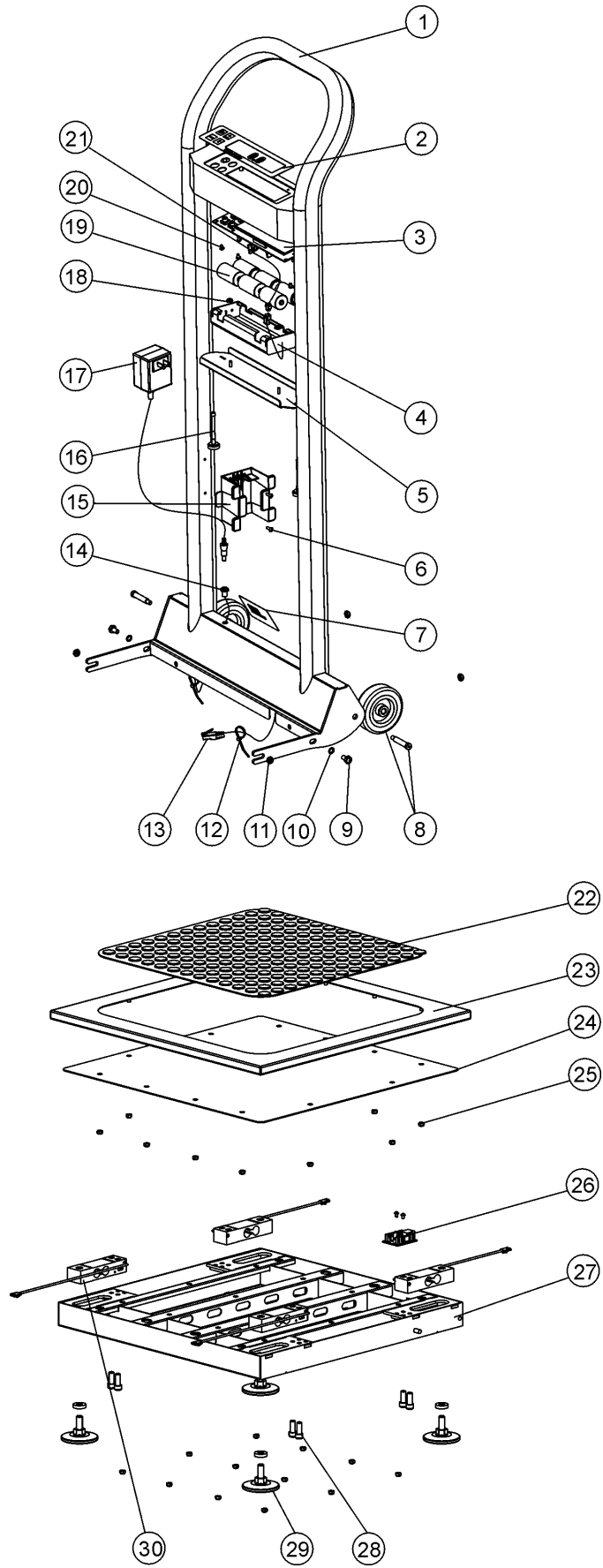
SYMPTOM	POSSIBLE CAUSE	CORRECTIVE ACTION
Scale does not turn on	<ol style="list-style-type: none"> 1. Dead Battery 2. Faulty electrical outlet 3. Bad power supply 	<ol style="list-style-type: none"> 1. Replace batteries 2. Use a different outlet 3. Replace adapter
Questionable weight or the scale does not zero	<ol style="list-style-type: none"> 1. External object interfering with the scale 2. The display did not show "0.0" before weighing 3. Scale is not placed on a level floor 4. Scale is out of calibration 	<ol style="list-style-type: none"> 1. Remove interfering object from the scale 2. Ask the patient to get off the scale, zero the scale and begin weighing process again 3. Place the scale on a level floor and begin weighing process again 4. Check weight with known weight value
The display shows "OL"	The load on the scale exceeds the capacity	Remove the excess weight and use the scale according to its limits
The display shows "UL"	The scale is in under-load condition	Make sure the weighing tray is placed on the base
The display shows "LO BAT"	The battery is low	Replace batteries according to instructions

CALIBRATION PATH

The modes are accessible by holding certain keys pressed after power-up.
The keys must be pressed and held for at least three seconds.



EXPLODED VIEW OF SCALE



PARTS LIST

Key No.	Part No.	Description	Qty.
1	3816501-0	HANDRAIL ASSEMBLY	1
2	3513101-0	KEY PAD	1
3	2138801-0	MAIN BOARD	1
4	2032801-0	BATTERY HOLDER	1
5	3814501-0	DISPLAY HOLDER	1
6		SHEET METAL SCREW #8*1/2"	2
7		MODEL LABEL	1
8	2266601-0	PLASTIC WHEEL ASSEMBLY	2
9		HEX. HEAD SCREW NC1/4*1/2"	2
10		SAFETY WASHER NC1/4	2
11		SELF LOCK NUT NC1/4	4
12		CABLE TIE 10 CM	2
13	2033601-0	MAIN BOARD – JON. BOX CABLE	1
14	2033501-0	MAIN BOARD – CAHRAG PLUG CABLE	1
15	3817001-0	ADAPTER HOLDER	1
16		BINDING SCREW	2
17	420964	ADAPTER UNIT 120VAC 9VDC	1
18		NUT WITH LOCK WASHER NC6	2
19		6-C CELL BATTERIES	6
20		PHIL. PAN HEAD SCREW NC6*1/4"	8
21	2033301-0	MAIN BOARD – CONN. 2 PIN CABLE	1
22	3816701-0	RUBBER MAT	1
23		COVER	1
24		FLAT PLAIN	1
25		SELF LOCK NUT M5	24
26	2138301-0	JUNCTION BOX	1
27		BASE ASM.	1
28		HEX. SOCKET SCREW NC5/16*3/4	8
29	2266701-0	RUBBER FOOT NC3/8" ASSEMBLY	4
30	1304201-0	LOAD CELL	4

WARRANTY

LIMITED WARRANTY

What does the Warranty Cover?

Pelstar LLC scales are warranted from date of purchase against defects of materials or in workmanship for a period of one (1) year. If product fails to function properly, return the product, freight prepaid and properly packed to Pelstar. See "To Get Warranty Service" below for instructions. If manufacturer determines that a defect of material or in workmanship exists, customers' sole remedy will be repair or replacement of scale at no charge. Replacement will be made with a new or remanufactured product or component. If the product is no longer available, replacement may be made with a similar product of equal or greater value. All parts including repaired and replaced parts are covered only for the original warranty period.

Who is Covered?

The original purchaser of the product must have proof of purchase to receive warranty service. Pelstar dealers or retail stores selling Pelstar products do not have the right to alter, or modify or any way change the terms and conditions of this warranty.

What is Excluded?

Your warranty does not cover normal wear of parts or damage resulting from any of the following: negligent use or misuse of the product, use on improper voltage or current, use contrary to the operating instruction, abuse including tampering, damage in transit, or unauthorized repair or alternations. Further, the warranty does not cover Acts of God, such as fire, flood, hurricanes and tornadoes. This warranty gives you specific legal rights, and you may also have other rights that vary from country to country, state to state, province to province or jurisdiction to jurisdiction.

To get Warranty Service

Make sure you keep your sales receipt or document showing proof of purchase.

Call 1 (800) 815-6615 or 1 (708) 598-9100 to receive a return authorization number. Attach proof of purchase to your defective product along with your name, address, daytime telephone number and description of the problem. Carefully package the product and send with shipping and insurance prepaid to:

Pelstar LLC
Attention R/A# _____
Repair Department
7400 W. 100th Place
Bridgeview, IL 60455

If your scale is not covered by warranty, or has been damaged, an estimate of repair costs or replacement costs will be provided to you for approval prior to servicing or replacing.

Pelstar LLC
7400 West 100th Place, Bridgeview IL 60455 • 1-800-815-6615 or 1-708-598-9100
www.healthometermedical.com

Health o meter® is a registered trademark of Sunbeam Products Inc., Boca Raton, FL 33431

PESE-PERSONNE A HAUTE CAPACITE

TABLE DES MATIERES

PRECAUTION ET PREVENTION.....	13
SPECIFICATIONS	13
MODE D'ASSEMBLAGE.....	14
INSTALLATION.....	15
MODE DE FONCTIONNEMENT.....	18
MAINTENANCE	18
LOCALISATION DES PANNES	19
MODE DE CALIBRAGE	20
SCHEMA DU PESE-PERSONNE EN PIECES DETACHEES.....	21
LISTE DES PIECES.....	22
GARANTIE	23

PRECAUTION ET PREVENTION

- Pour prévenir toute blessure accidentelle, ne déplacez pas le pèse-personne lorsque celui-ci est chargé.
- Pour obtenir une lecture du poids exacte, placez le pèse-personne sur une surface plane et stable.
- Pour obtenir une lecture du poids exacte, vérifiez le bon fonctionnement de la bascule en appliquant la procédure décrite dans ce manuel avant chaque utilisation.
- Ne pas utiliser en présence de substances inflammables.
- Le fonctionnement sous d'autres tensions et fréquences que celles spécifiées dans ce manuel est susceptible d'endommager l'appareil.
- Si l'indicateur « LO BAT » est actif, installez d'autres piles ou connectez dès que possible le pèse-personne à une source d'alimentation CA pour obtenir une lecture du poids exacte.

SPECIFICATIONS

GENERALITES

Le pèse-personne à haute capacité modèle 1101KL utilise une technologie de microprocesseur très sophistiquée. Chaque instrument de précision est conçu pour donner la mesure exacte, fiable et répétable du poids et présente des caractéristiques qui font de la pesée un processus simple, rapide et pratique.

La mesure réelle du poids s'effectue par l'application d'une technologie de pesée spéciale, sensible au mouvement de façon à déterminer le poids d'une personne active.

Le poids peut être lu en livres ou en kilogrammes. Le pèse-personne est équipé de deux roues et d'un manche qui facilitent son déplacement d'un endroit à l'autre.

L'appareil peut être utilisé avec son adaptateur électrique CA ou avec 6 piles "C".

SPECIFICATIONS DU PESE-PERSONNE

Capacité et Résolution	700 Lb x 0.2 Lb (310 Kg x 0.1 Kg)	
Exigences électriques	Adaptateur 120V CA - 60Hz	6 piles "C"
Environnement	Températures de fonctionnement: 50°F à 95°F (10°C à 35°C) Températures de stockage: 30°F à 125°F (0°C à 50°C) Humidité: 85%	
Dimensions	Plateau Longueur: 19 ¹ / ₈ " (48.5 cm) Largeur: 19 ¹ / ₈ " (48.5 cm) Hauteur: 2 ¹ / ₄ " (6 cm)	Plateau avec manche Longueur: 23 ³ / ₄ " (60.5 cm) Largeur: 19 ¹ / ₈ " (48.5 cm) Hauteur: 44 ⁷ / ₈ " (114 cm) Poids: 37Lb (16.8Kg)

MODE D'ASSEMBLAGE

Liste des différentes parties:

- (1) Ensemble plateau
- (1) Ensemble du manche
- (4) Pieds en caoutchouc
- (1) Support d'adaptateur CA

Le pèse-personne 1101KL a été calibré en usine. Retirez chaque ensemble de son carton et déballez-le avec précaution pour éviter d'en rayer les diverses parties.

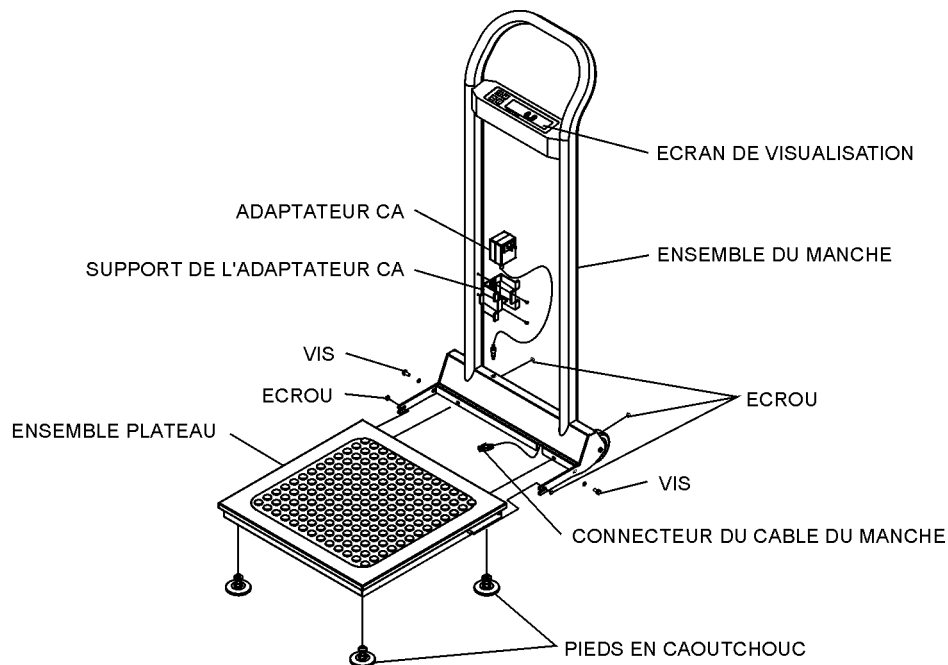


Figure 1. Assemblage après envoi

1. Mettez l'ensemble plateau à l'envers sur un sol plat.
2. Fixez les quatre pieds au plateau en les vissant.
3. Préparez l'ensemble plateau pour le relier à l'ensemble du manche comme suit (à l'aide d'un tournevis 11 mm - 7/16") :
 - desserrez les 2 vis des deux côtés de l'ensemble plateau,
 - dévissez les 4 écrous des deux côtés et à l'arrière de l'ensemble plateau,
 - gardez ces vis et écrous à portée de main pour les remettre en place par la suite.
4. Maintenez l'ensemble du manche perpendiculaire à l'ensemble plateau, comme l'indique la figure 1.
5. Fixez l'ensemble du manche à l'ensemble plateau, placez 2 vis des deux côtés du plateau et ensuite 4 écrous des deux côtés et à l'arrière du plateau.
6. Branchez le connecteur du câble du manche à l'ensemble plateau.
7. Installez le support d'adaptateur CA sur le côté intérieur droit du manche en vous aidant de deux vis fixées à l'ensemble support.
8. Réglez les pieds en caoutchouc pour une bonne stabilisation du pèse-personne.

Le pèse-personne fonctionne avec un adaptateur électrique CA ou avec 6 piles "C".
En l'absence d'une source électrique CA, le pèse-personne se réglerait automatiquement sur piles.

INSTALLATION

1. Branchez l'adaptateur CA de l'appareil à l'ensemble du manche et à la source d'alimentation ou installez des piles sur leur support (Reportez-vous pour cela au paragraphe « Remplacement des piles » ci-dessous).
2. Appuyez sur l'interrupteur de Marche/ Arrêt (ON/OFF) pour allumer l'appareil. L'écran de visualisation affichera la mention « Start » (démarrage) suivie de « 0.0 ».
3. Après accomplissement du test automatique :
 - L'écran numérique doit afficher « 0.0 ».
 - A droite de l'écran doit alors apparaître la mention « LB » (Pour modifier la programmation par défaut de l'unité de poids en kilogramme (Kg), veuillez contacter notre Centre d'Assistance Technique aux numéros 1.800.638.3722 ou 1.708.598.9100).
4. Placez un poids [ne dépassant pas 310 kg (700 Lb)] sur le pèse-personne. L'écran numérique doit maintenant clignoter « ----- » jusqu'à ce que le calcul du poids soit terminé.
5. Appuyez sur la touche LBS/KG pour sélectionner l'unité de poids de votre choix : kilogrammes ou livres.
6. Appuyez sur la touche REWEIGH (repesée); l'écran numérique doit à présent lire à nouveau le poids de l'objet posé sur le plateau.
7. Retirez le poids du plateau. L'écran numérique doit encore afficher le poids de l'objet en question.
8. Appuyez sur la touche ZERO; l'écran numérique doit à présent revenir au zéro.
9. Déconnectez le pèse-personne de la source électrique, ensuite allumez-le à l'aide de l'interrupteur de Marche/ Arrêt (ON/ OFF). L'appareil doit se régler automatiquement sur piles.

REMARQUE: Si la procédure d'installation a échoué, consultez les instructions relatives à la localisation des pannes. Si le problème persiste, veuillez avoir recours au technicien compétent.

Remplacement des piles

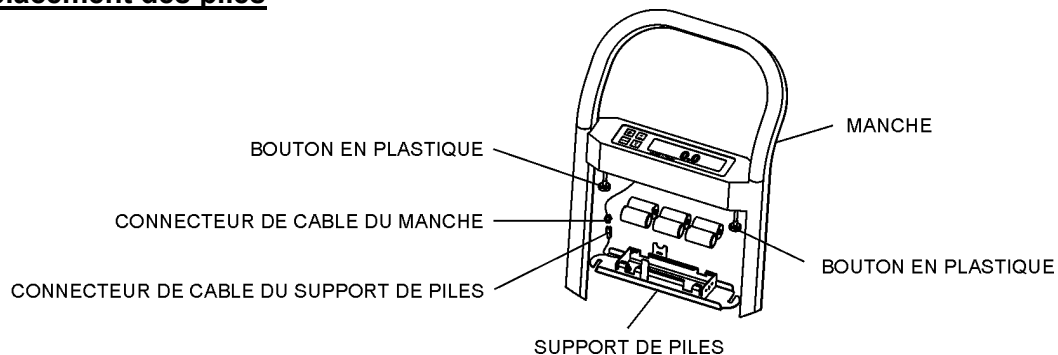


Figure 2. Remplacement des piles

1. Débranchez le pèse-personne de la source d'alimentation CA.
2. Desserrez les deux boutons en plastique situés en dessous de l'écran de visualisation jusqu'à libérer le support de piles de l'ensemble du manche tout en le laissant reposer sur les boutons. Retirez le câble avec précautions pour accéder au connecteur. Débranchez le connecteur du câble du support de piles de celui du câble du manche en appuyant sur le bouton en plastique.

3. Soulevez le support de piles tout en le faisant pivoter de 1/4 de tour dans le sens inverse des aiguilles d'une montre. Retirez le support avec précautions de l'ensemble du manche.
4. Remplacez les piles usagées par des piles neuves.
5. Placez le support de piles sur les boutons en plastique le faisant pivoter de 1/4 de tour dans le sens des aiguilles d'une montre.
6. Branchez le connecteur de câble du support de piles à celui du manche.
7. Maintenez le support de piles près de l'ensemble du manche et resserrez les deux boutons en plastique pour le fixer. Prenez soin de ne pas endommager le câble.

INSTALLATION

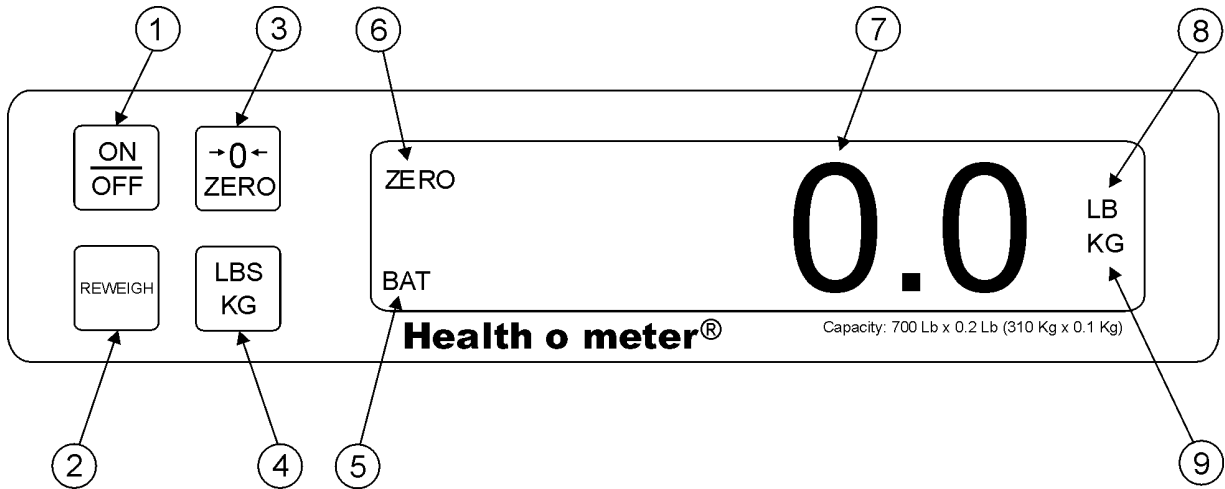


Figure 3. Tableau de contrôle

INDICATEUR	DESCRIPTION	FONCTION
1	Interrupteur de Marche/ Arrêt (ON/OFF)	Allume (ON) et éteint (OFF) la balance.
2	Touche de repesée (REWEIGH)	Permet de renouveler la pesée du patient.
3	Touche ZERO	Remet l'écran numérique à zéro avant la pesée. Permet d'annuler le poids (tare) de tout objet qui aurait éventuellement été posé sur le plateau.
4	Touche LBS/KG	Sélectionne l'unité de poids : kilogrammes ou livres.
5	Indicateur BAT	En position « ON », il indique que les piles du pèse-personne sont faibles et doivent être remplacées.
6	Indicateur ZERO	En position « ON », il indique que le pèse-personne est stable et prêt à l'emploi.
7	Ecran numérique LCD à 6 chiffres	Affiche le poids de la personne en kilogrammes ou livres selon la sélection de l'indicateur « LB » ou « KG » sur le côté droit de l'écran. Quand la touche de repesée « REWEIGH » est appuyée, l'affichage « ----- » clignote jusqu'à détermination du poids du patient.
8	Indicateur LB	En position « ON », il indique l'affichage du poids en livres.
9	Indicateur KG	En position « ON », il indique l'affichage du poids en kilogrammes.

MODE DE FONCTIONNEMENT

1. Appuyez sur l'interrupteur de Marche/ Arrêt (ON/OFF) pour allumer l'appareil.
2. Attendez que la mention « 0.0 » apparaisse sur l'écran numérique.
3. Priez le patient de monter sur la bascule. L'affichage « ----- » clignotera jusqu'à détermination du poids de la personne.
4. Si vous souhaitez effectuer une nouvelle pesée sans demander au patient de descendre et de remonter sur le pèse-personne, il vous suffit d'appuyer sur la touche de repesée « REWEIGH ».
5. Demandez au patient de descendre de la bascule. L'écran numérique doit continuer à afficher le poids de la personne pesée tant que l'une des touches « REWEIGH » ou « ZERO » n'a pas été appuyée.

Remarque: Après 2 minutes d'inutilisation, le pèse-personne s'éteindra automatiquement, économisant ainsi l'électricité et les piles. Pour le remettre en marche, il vous suffit d'appuyer sur la touche de Marche/Arrêt (ON/OFF).

MAINTENANCE

GENERALITES

Cette partie donne les instructions de maintenance, nettoyage, localisation des pannes et pièces remplaçables par l'opérateur pour le pèse-personne à haute capacité, modèle 1101KL. Toute opération de maintenance autre que l'une de celles décrites dans cette partie devra être accomplie par un technicien qualifié.

MAINTENANCE

Avant la première utilisation et après toutes périodes de non utilisation, vérifiez le bon état de marche et le fonctionnement précis du pèse-personne. Si celui-ci ne fonctionne pas correctement, veuillez consulter le technicien compétent.

1. Vérifiez l'aspect général du pèse-personne pour y déceler tout éventuel dommage ou usure.
2. Contrôlez l'adaptateur CA en observant la présence éventuelle de craquelures ou usure du câble ou encore de broches cassées ou tordues.

NETTOYAGE

Un entretien et un nettoyage appropriés sont essentiels à l'assurance de l'efficacité et de la haute précision à long terme de l'appareil.

Déconnectez le pèse-personne de la source électrique CA.

1. Nettoyez toutes les surfaces externes à l'aide d'un chiffon ou d'une lingette humide et propre. Vous pouvez utiliser de l'eau et du savon doux. Séchez ensuite avec un chiffon doux et propre.
2. Ne trempez pas l'ensemble plateau ni celui du manche dans une solution de nettoyage ou n'importe quel autre liquide.
3. N'utilisez pas d'alcool isopropylique ou autres solutions pour nettoyer l'écran d'affichage.

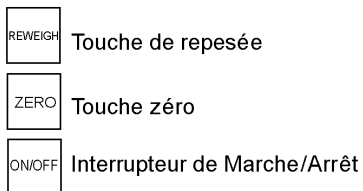
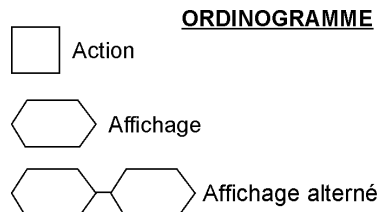
LOCALISATION DES PANNES

Reportez-vous aux instructions suivantes pour définir et éventuellement corriger une panne avant d'appeler un technicien qualifié.

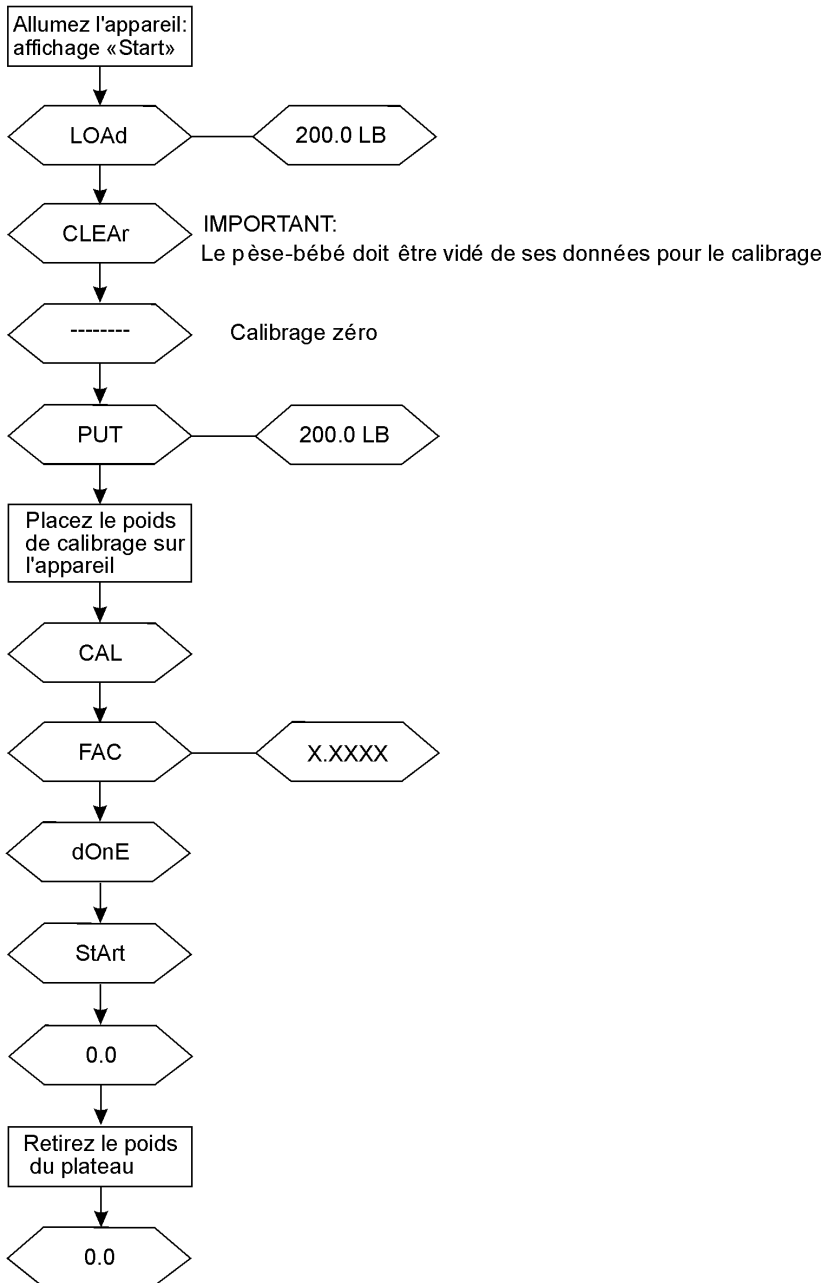
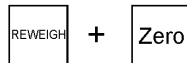
SYMPTOME	CAUSE POSSIBLE	ACTION CORRECTIVE
Le pèse-personne ne s'allume pas	<ol style="list-style-type: none"> 1. Les piles sont mortes 2. La prise électrique est défectueuse 3. Mauvaise alimentation électrique 	<ol style="list-style-type: none"> 1. Remplacez les piles 2. Utilisez une autre prise 3. Changez l'adaptateur
Le poids affiché est contestable ou le pèse-personne ne se remet pas à zéro	<ol style="list-style-type: none"> 1. Un corps étranger provoque une interférence avec la bascule 2. L'écran n'a pas affiché la mention « 0.0 » avant la pesée 3. Le pèse-personne n'est pas posé sur sol plat. 4. Le pèse-personne n'est pas bien calibré 	<ol style="list-style-type: none"> 1. Retirez l'objet interférant de la bascule 2. Priez le patient de descendre du pèse-personne, remettez la bascule à zéro et recommencez la pesée 3. Placez l'appareil sur un sol plat et renouvelez le processus de la pesée 4. Vérifiez le poids avec un poids de valeur connue
L'écran affiche « OL »	Le poids posé sur le pèse-personne dépasse la capacité de l'appareil	Retirez l'excédent de poids et utilisez le pèse-personne en tenant compte de ses limites
L'écran affiche « UL »	Le poids posé sur le pèse-personne est inférieur à sa capacité	Vérifiez que le plateau est bien placé sur le châssis
L'écran affiche « LO BAT »	Les piles sont faibles	Remplacez les piles suivant les instructions

MODE DE CALIBRAGE

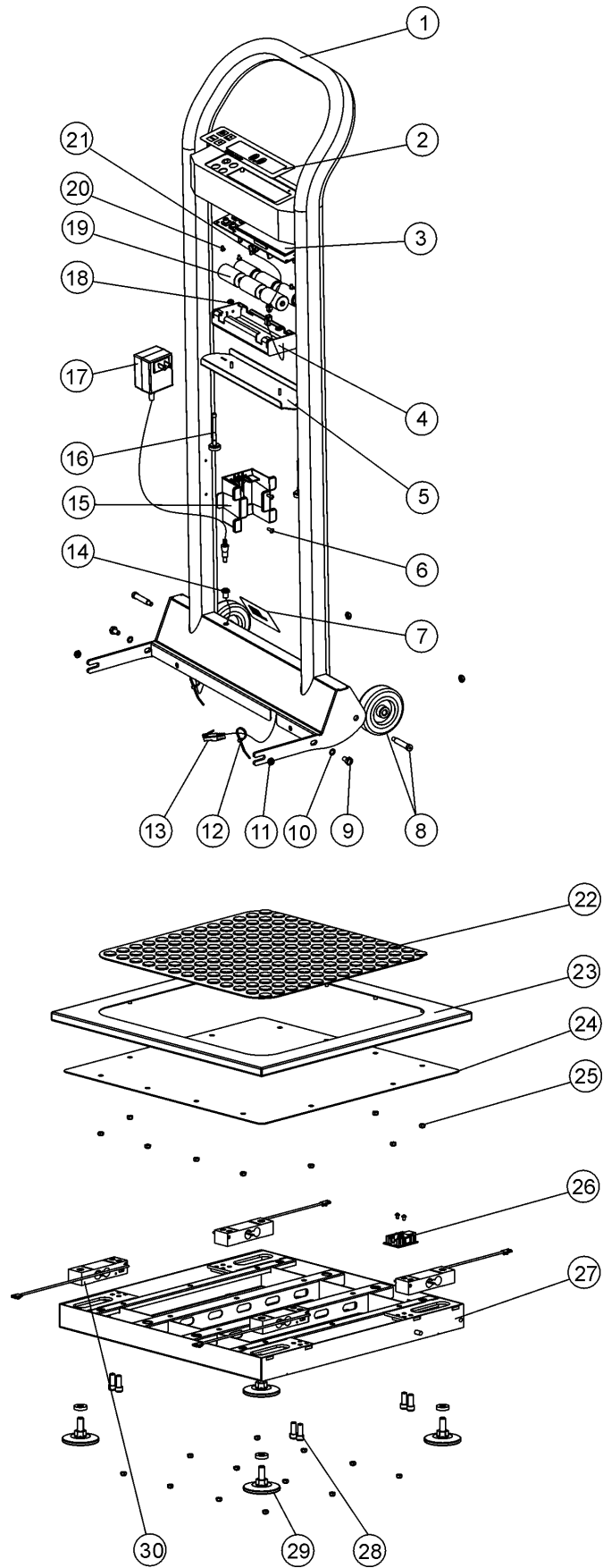
L'accès aux modes de calibration se fait en maintenant certaines touches appuyées après la mise sous tension, et ce pendant au moins trois secondes.



Appuyez et maintenez ainsi (3 secondes au moins)



SCHEMA DU PESE-PERSONNE EN PIECES DETACHEES



LISTE DES PIÈCES

Touche N°	Pièce N°	Description	Quantité
1	3816501-0	ENSEMBLE DU MANCHE	1
2	3513101-0	CLAVIER	1
3	2138801-0	TABEAU DE CONTROLE	1
4	2032801-0	SUPPORT DE PILES	1
5	3814501-0	SUPPORT DU CADRAN (ECRAN DE VISUALISATION)	1
6		VIS A TOLE #8*1/2"	2
7		FICHE SIGNALETIQUE DU MODELE	1
8	2266601-0	ENSEMBLE ROUES PLASTIQUE	2
9		VIS A TETE HEX. NC1/4"*1/2"	2
10		RONDELLE DE SECURITE N/C 1/4	2
11		ECROU D'AUTO-VERROUILLAGE NC 1/4	4
12		NŒUD DE CABLE 10 CM	2
13	2033601-0	TABEAU DE CONTROLE – CABLE DU BOITIER JON.	1
14	2033501-0	TABEAU DE CONTROLE – CABLE PRISE CAHRAG	1
15	3817001-0	SUPPORT DE L'ADAPTATEUR	1
16		VIS DE SERRAGE	2
17	420964	ADAPTATEUR 120VCA 9 VCC	1
18		ECROU A RONDELLE DE BLOCAGE NC6	2
19		PILES 6-C	6
20		VIS PAN PHIL. NC6*1/4"	8
21	2033301-0	TABEAU DE CONTROLE CABLE DE CONN. A 2 BROCHES	1
22	3816701-0	TAPIS DE CAOUTCHOUC	1
23		COUVERCLE	1
24		PLATEAU PLAT	1
25		ECROU D'AUTO-BLOCAGE M5	24
26	2138301-0	BOITIER DE JONCTION	1
27		CHASSIS ASM.	1
28		VIS A TETE HEX. CREUSE NC5/16*3/4	8
29	2266701-0	ENSEMBLE PIEDS EN CAOUTCHOUC NC 3/8"	4
30	1304201-0	CELLULE DE CHARGE	4

GARANTIE

GARANTIE LIMITÉE

Que couvre la garantie?

A compter de la date d'achat, les pèse-personnes Pelstar LLC sont garantis contre les défauts de matériel ou de fabrication pour une période d'un (1) an. Renvoyez à Pelstar, port payé et bien emballé, le produit qui fonctionne mal. Voir « Pour Obtenir un Service de Garantie » ci-dessous pour des instructions. Si le fabricant constate un défaut de matériel ou de fabrication, le pèse-personne sera réparé ou changé sans aucun frais pour le client. Le remplacement se fera avec un produit ou composant neuf ou corrigé. Si le produit n'est plus disponible, le remplacement se fera par un appareil similaire d'une valeur égale ou supérieure. Les frais de toutes les pièces réparées ou changées sont couvertes seulement pour la période de garantie originale.

Qui est couvert par la garantie?

Le premier acheteur du produit doit avoir les pièces justificatives de l'achat lui donnant droit au service de garantie. Les concessionnaires ou les détaillants des produits Pelstar n'ont pas le droit de modifier ou de changer les termes et conditions de cette garantie.

Ce que la garantie ne couvre pas?

Votre garantie ne couvre pas une usure normale des pièces ou un dommage résultant des éléments suivants: négligence ou mauvais usage du produit, branchement sur un courant ou un voltage non approprié, usage non conforme au mode d'emploi, abus comprenant le fait de trifouiller l'appareil, le dommage occasionné pendant le transport, les réparations alternance sans autorisation. De plus, la garantie ne couvre pas les catastrophes naturelles comme l'incendie, l'inondation, l'ouragan et la tornade. Cette garantie vous donne des droits légitimes spécifiques. Le client peut également bénéficier de certains autres droits qui varient selon les pays, les états, les provinces ou les juridictions.

Pour obtenir un service de garantie

Assurez-vous d'avoir conservé votre reçu ou tout autre document prouvant votre achat.

Appelez le 1 (800) 815 - 6615 ou le 1 (708) 598 – 9100 pour recevoir un numéro d'autorisation de renvoi. Joignez votre preuve d'achat au produit défectueux en indiquant vos nom, adresse, numéro de téléphone dans la journée, et en donnant une description du problème. Emballez soigneusement le produit et envoyez-le avec port et assurance payés d'avance à:

Pelstar LLC
Attention R/A# _____
Repair Department
7400 W. 100th Place
Bridgeview, IL 60455

Si votre pèse-bébé n'est pas couvert par la garantie, ou a été endommagé, une estimation des frais de réparation ou de remplacement sera soumise à votre approbation avant l'exécution de la réparation ou du remplacement.

Pelstar LLC
7400 West 100th Place, Bridgeview IL 60455 • 1-800-815-6615 or 1-708-598-9100
www.healthometermedical.com

Health o meter® est une marque déposée de of Sunbeam Products Inc., Boca Raton, FL 33431

BALANZA DE GRAN CAPACIDAD

ÍNDICE

PRECAUCIÓN Y ADVERTENCIA	25
ESPECIFICACIONES	25
INSTRUCCIONES DE MONTAJE.....	26
CONFIGURACIÓN	27
INSTRUCCIONES DE OPERACIÓN	30
MANTENIMIENTO	30
SOLUCIÓN DE PROBLEMAS	31
TRAYECTORIA DE CALIBRACIÓN	32
VISTA DETALLADA DE LA BALANZA	33
LISTA DE PIEZAS.....	34
GARANTÍA.....	35

PRECAUCIÓN Y ADVERTENCIA

- Para evitar lesiones, no traslade la balanza mientras la plataforma esté cargada.
- Para un pesaje exacto, la balanza debe ser colocada en una superficie plana, estable.
- Para un pesaje exacto, verifique antes de cada uso la apropiada operación según los procedimientos descritos en este manual.
- No use en presencia de materiales inflamables.
- Operando en otros voltajes y frecuencias que los especificados puede hacer daño al equipo.
- Si el indicador de “LO BAT” se activa, para un pesaje exacto, cambie las baterías o conecte la balanza a una fuente de energía CA, lo más pronto posible.

ESPECIFICACIONES

GENERAL

La Balanza de Gran Capacidad de Health o meter, modelo 1101KL usa tecnología de microprocesador altamente sofisticada. Cada instrumento de precisión es proyectado para proveer medidas de peso exactas, confiables, repetibles y características que hacen el proceso de pesaje simple, rápido y conveniente.

El pesaje propiamente dicho es realizado por medio de tecnología de pesaje que detecta movimiento, para determinar el peso de un ser humano activo.

El peso puede ser presentado en libras o en kilogramos. La balanza incluye dos ruedas y un soporte, usados para movilizar fácilmente la balanza de un sitio a otro.

La unidad puede ser operada usando su adaptador de energía CA o por medio 6 baterías C.

ESPECIFICACIONES DE LA BALANZA

Capacidad y Resolución	700 Lb x 0.2 Lb (310 Kg x 0.1 Kg)	
Requerimientos de Energía	Adaptador 120VCA - 60Hz 6 x baterías de tamaño C	
Ambiental	Temperaturas de Operación: 50°F hasta 95°F (10°C hasta 35°C) Temperaturas de Almacenamiento: 30°F hasta 125°F (0°C hasta 50°C) Humedad: 85%	
Dimensiones Físicas	Plataforma Largo: 19 ¹ / ₈ " (48.5 cm) Ancho: 19 ¹ / ₈ " (48.5 cm) Altura: 2 ¹ / ₄ " (6 cm)	Plataforma con Barra de Apoyo Largo: 23 ³ / ₄ " (60.5 cm) Ancho: 19 ¹ / ₈ " (48.5 cm) Altura: 44 ⁷ / ₈ " (114 cm) Peso: 37Lb (16.8Kg)

INSTRUCCIONES DE MONTAJE

Lista de las Partes:

- (1) Unidad de la Plataforma
- (1) Unidad de la Barra de Apoyo
- (4) Pies de Goma
- (1) Soporte para el Adaptador CA

Esta balanza 1101KL ha sido calibrada en fábrica. Saque cada parte de su cartón y desempaquete el material cuidadosamente para evitar ralladuras en las partes de la unidad.

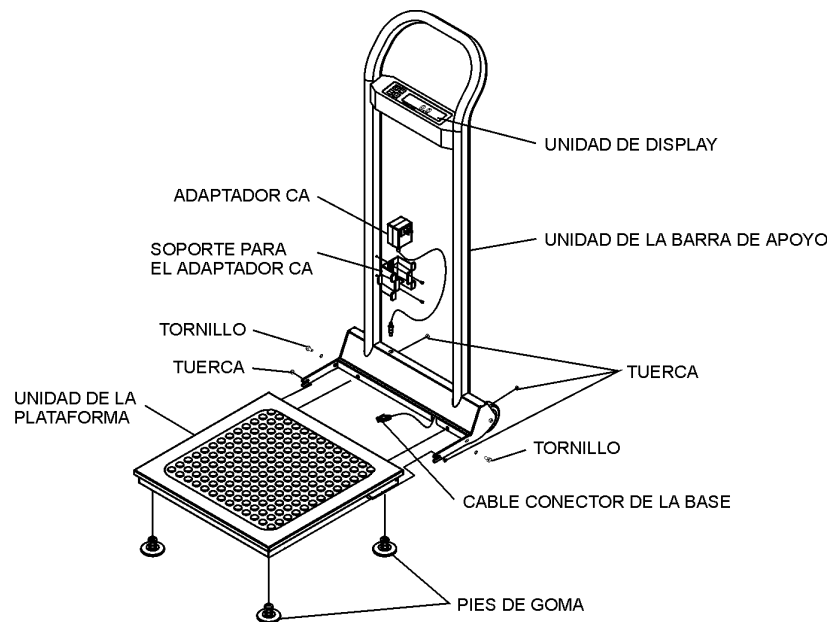


Figura 1. Montaje Después del Envío

1. Coloque la unidad de la plataforma al revés en un piso nivelado.
2. Atornille los cuatro pies a la unidad de la plataforma.
3. Prepare la unidad de la plataforma para ser instalada a la unidad de la barra de apoyo como sigue (use llave de rosca de 7/16" o 11mm):
 - Desatornille 2 tornillos de ambos lados de la unidad de la plataforma
 - Desatornille 4 tuercas de ambos lados y de la parte posterior de la unidad de la plataforma.
 - Guarde estos tornillos y tuercas para reponerlos en el mismo lugar.
4. Mantenga la unidad de la barra de apoyo perpendicular a la unidad de la plataforma, como mostrado en la Figura 1.
5. Una la unidad de la barra de apoyo a la unidad de la plataforma, instale los 2 tornillos en ambos lados de la plataforma y después las 4 tuercas en ambos lados y en la parte posterior de la plataforma.
6. Enchufe el cable conector de la barra de apoyo a la unidad de la plataforma.
7. Instale el soporte del adaptador CA en la parte interior derecha de la barra de apoyo usando dos tornillos pegados a la unidad de soporte.
8. Ajuste los pies de goma para una estabilización igual de la balanza

La balanza puede ser operada por un adaptador de fuente de energía CA o por 6 baterías C.

La balanza pasará automáticamente a ser operada por batería cuando la fuente de energía CA estuviera ausente.

CONFIGURACIÓN

1. Enchufe el adaptador CA de la balanza en la unidad de la barra de apoyo y en la fuente de energía o coloque las baterías en el soporte de la batería (ver Cambiando las Baterías abajo).
2. Presione el botón ON/OFF para activar la balanza. El display empezará a mostrar "start" y después "0.0".
3. Cuando la función de auto-prueba está completa:
 - El display digital debe mostrar "0.0".
 - "LB" debe estar indicado en el lado derecho del display. (Para cambiar las unidades predeterminadas de la balanza a kilogramos (Kg), por favor contacte nuestro Centro de Soporte Técnico en el 1.800.638.3722 o 1.708.598.9100)
4. Ponga un peso (no superior a 700 Lb (310 Kg) en la balanza. El display digital deberá parpadear "-----" hasta que el cálculo del peso sea completado.
5. Presione el botón LBS/KG para seleccionar el modo de peso, o en kilogramos o en libras.
6. Presione el botón REWEIGH; el display digital deberá mostrar nuevamente el peso del item en la balanza.
7. Retire el peso de la balanza. El display digital deberá continuar mostrando el peso del item que estaba en la balanza.
8. Presione el botón ZERO; el display digital debe volver a cero.
9. Desconecte el conector de la fuente de energía de la balanza y active la balanza usando el botón ON/OFF. La balanza debe automáticamente pasar a su energía por batería.

NOTA: Si el procedimiento de configuración falla, diríjase a las instrucciones de solución de problemas. Si el problema no es corregido, refiérase al personal de servicio calificado.

Cambiando las Baterías

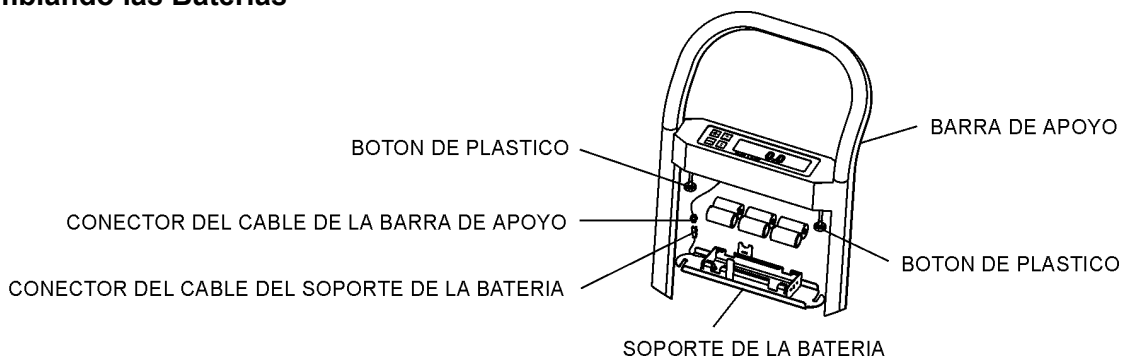


Figura 2. Cambiando las Baterías

1. Desconecte la balanza de la fuente de energía CA.
2. Desatornille los dos tornillos plásticos ubicados abajo del display hasta que el soporte de la batería sea liberado de la unidad de la barra de apoyo y se apoye sobre los botones. Cuidadosamente saque el cable para proporcionar acceso al conector. Desconecte el cable conector del soporte de la batería del cable conector de la barra de apoyo presionando el botón plástico.

3. Levante el soporte de la batería y simultáneamente gírelo $\frac{1}{4}$ de vuelta en el sentido contrario a las agujas del reloj. Cuidadosamente saque el soporte de la batería de la unidad de la barra de apoyo.
4. Sustituya las baterías por nuevas.
5. Coloque el soporte de la batería en los botones de plástico girándolo $\frac{1}{4}$ de vuelta en el sentido de las agujas del reloj.
6. Enchufe el cable conector del soporte de la batería al cable conector de la barra de apoyo.
7. Mantenga el soporte de la batería cerca de la unidad de la barra de apoyo y apriete los 2 botones de plástico para fijarlo en su lugar. Cuide de no dañar el cable.

CONFIGURACIÓN

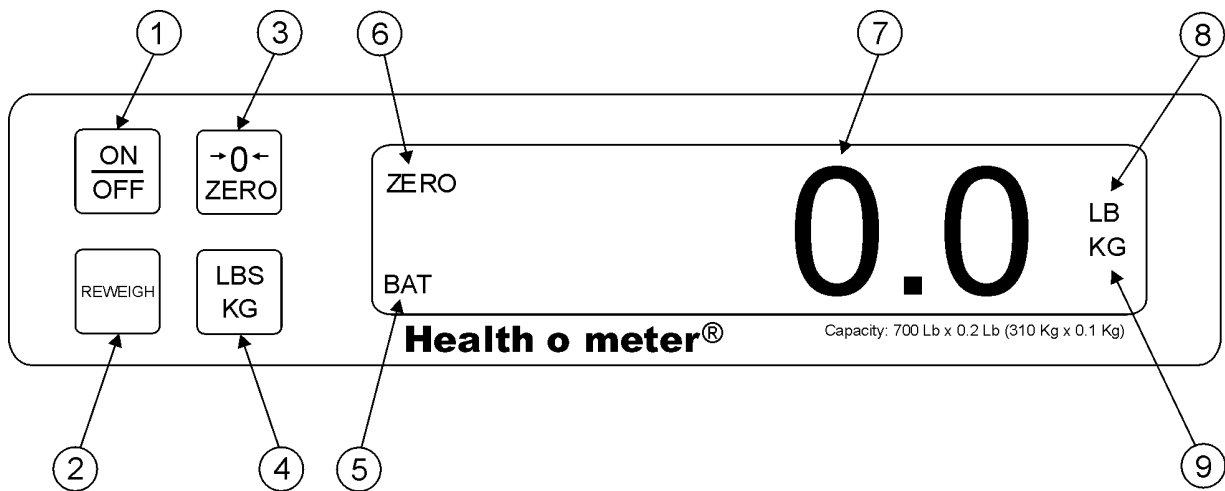


Figura 3. Panel de Control

ITEM	DESCRIPCIÓN	FUNCIÓN
1	Botón ON/OFF	Conecta y desconecta la balanza.
2	Botón REWEIGH	Permite repetidos pesajes de la persona.
3	Botón ZERO	Display Digital de Ceros antes del pesaje. Permite la cancelación (tara) del peso si algún objeto a sido colocado en la balanza.
4	Botón LBS/KG	Selecciona kilogramos o libras.
5	Indicador BAT	Cuando ON, indica que las baterías de la balanza están bajas. Las baterías deben ser sustituidas.
6	Indicador ZERO	Cuando ON, indica que la balanza está estable y lista para ser usada.
7	Display Digital LCD de 6 Dígitos	Exhibe el peso del ser humano en kilogramos o libras, como se ve por el indicador "LB" o "KG" en el lado derecho del display. Cuando el botón REWEIGH es liberado, el display parpadeará "-----" hasta que el peso del paciente sea determinado.
8	Indicador LB	Cuando ON, indica la exhibición del peso en libras.
9	Indicador KG	Cuando ON, indica la exhibición del peso en kilogramos.

INSTRUCCIONES DE OPERACIÓN

1. Presione el botón ON/OFF para activar la balanza.
2. Espere hasta que aparezca "0.0" en el display digital.
3. Pida al paciente que suba en la balanza. El display parpadeará "====" hasta que el peso de la persona sea determinado.
4. Si usted desea repesar sin pedir al paciente que baje y suba otra vez a la balanza, presione el botón REWEIGH.
5. Pida al paciente que baje de la balanza. El display digital deberá continuar mostrando el peso de la persona hasta que el botón REWEIGH o ZERO sea presionado.

NOTA: Después de 2 minutos de inactividad la balanza se apaga para ahorrar energía. Para reactivar la balanza presione el botón ON/OFF.

MANTENIMIENTO

GENERAL

Esta sección provee instrucciones para mantenimiento, limpieza, solución de problemas y piezas reemplazables del operador para la Balanza de Gran Capacidad Modelo 1101KL. Otras operaciones de mantenimiento aparte de las descritas en esta sección deben ser realizadas por el personal de servicio calificado.

MANTENIMIENTO

Antes de usarla por primera vez y después de periodos sin usarla, confiera la balanza para una operación y función apropiadas. Si la balanza no operar correctamente, refiérase al personal de servicio calificado.

1. Verifique el aspecto total de la balanza para saber si hay cualquier daño, desgaste obvios.
2. Inspeccione el adaptador de CA para verificar cordón con grietas o corroído o para dientes quebrados o acodados.

LIMPIEZA

Cuidado apropiado y limpieza son esenciales para asegurar una larga vida de operación, exacta y eficaz.

Desconecte la balanza de la fuente de energía CA.

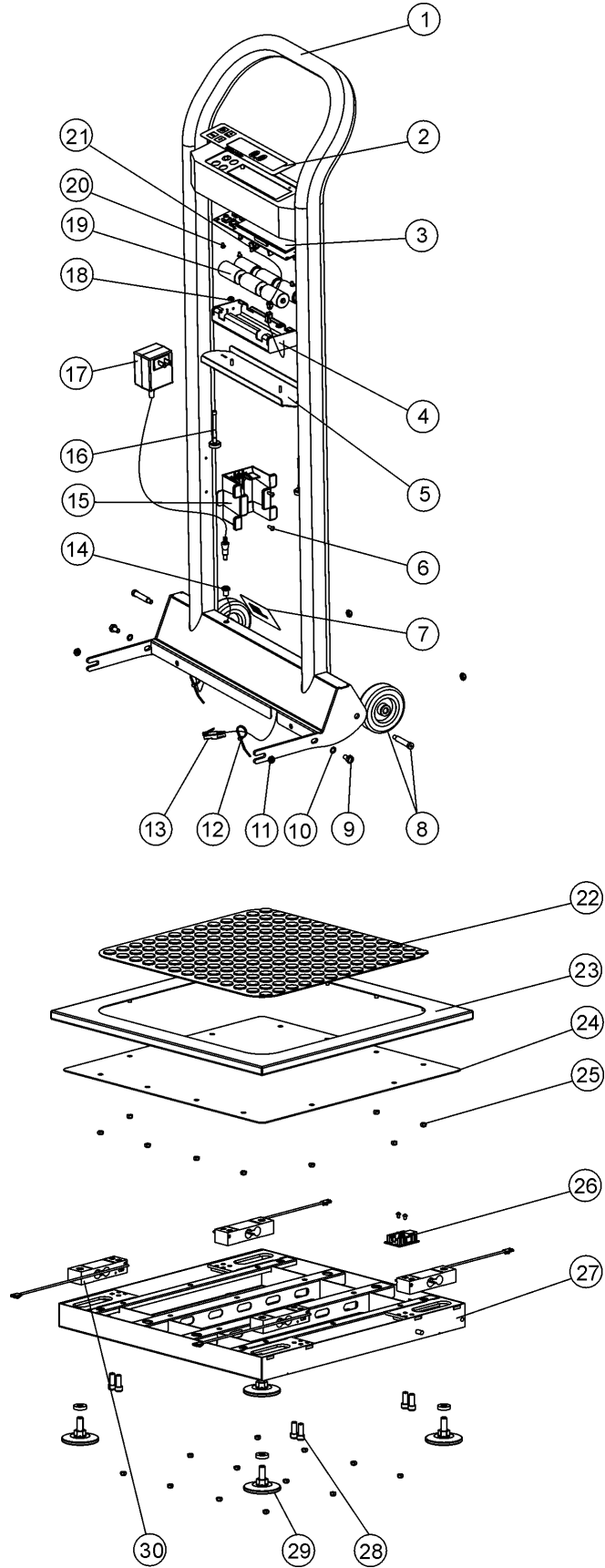
1. Limpie todas las superficies externas con un paño húmedo limpio o con tisú. Una solución suave de jabón y agua puede ser usada. Seque con un paño suave limpio.
2. No sumerja el plato de la balanza o la unidad de soporte en soluciones de limpieza u otro líquido.
3. No use Alcohol Isopropilo u otras soluciones para limpiar la superficie del display.

SOLUCIÓN DE PROBLEMAS

Refiérase a las siguientes instrucciones para verificar y corregir cualquier falla antes de contactar al personal de servicio.

SÍNTOMA	POSIBLE CAUSA	ACCIÓN CORRECTIVA
La balanza no se prende	<ol style="list-style-type: none"> 1. Batería terminada 2. Enchufe eléctrico con defecto 3. Mala fuente de energía 	<ol style="list-style-type: none"> 1. Cambie las baterías 2. Use otro enchufe 3. Sustituya el adaptador
Peso cuestionable o la balanza no vuelve a cero	<ol style="list-style-type: none"> 1. Objeto externo interfiriendo en la balanza 2. El display no mostró "0.0" antes del pesaje. 3. La balanza no está colocada sobre un piso nivelado 4. La balanza no está calibrada 	<ol style="list-style-type: none"> 1. Remueva de la balanza el objeto que está interfiriendo. 2. Pida al paciente que baje de la balanza, vuelva la balanza a cero y empiece el proceso de pesaje nuevamente 3. Coloque la balanza sobre un piso nivelado y empiece el proceso de pesaje nuevamente. 4. Confiera el peso con un valor de peso sabido
El display muestra "OL"	La carga en la balanza excede su capacidad	Remueva el peso excesivo y use la balanza según sus límites.
El display muestra "UL"	La balanza está en condición de carga negativa	Asegúrese que la bandeja de pesaje esté colocada sobre la base.
El display muestra "LO BAT"	La batería está baja	Cambie las baterías según las instrucciones.

VISTA DETALLADA DE LA BALANZA



LISTA DE PIEZAS

Tecla No.	Parte No.	Descripción	Cde.
1	3816501-0	UNIDAD DE LA BARRA DE APOYO	1
2	3513101-0	KEY PAD	1
3	2138801-0	TABLERO PRINCIPAL	1
4	2032801-0	SOPORTE DE LA BATERÍA	1
5	3814501-0	SOSTENEDOR DEL DISPLAY	1
6		SHEET METAL SCREW #8*1/2"	2
7		ETIQUETA DEL MODELO	1
8	2266601-0	UNIDAD DE RUEDA DE PLASTICO	2
9		HEX. HEAD SCREW NC1/4*1/2"	2
10		ARANDELA DE SEGURIDAD NC1/4	2
11		AUTO CONTRATUERCA NC1/4	4
12		CABLE DE CONEXION 10 CM	2
13	2033601-0	TABLERO PRINCIPAL – JON. CABLE DE LA CAJA	1
14	2033501-0	TABLERO PRINCIPAL – CHRAG CABLE DEL ENCHUFE	1
15	3817001-0	SOPORTE DEL ADAPTADOR	1
16		TORNILLO DE APRIETE	2
17	420964	ADAPTADOR 120 VAC 9VDC	1
18		TUERCA CON ARANDELA DE FRENO NC6	2
19		6-C BATERIAS	6
20		TORNILLO PAN HEAD PHIL. NC6*1/4"	8
21	2033301-0	TABLERO PRINCIPAL – CON. CABLE DE DOS PERNOS	1
22	3816701-0	ESTERA DE GOMA	1
23		TAPA	1
24		FLAT PLAIN	1
25		AUTO CONTRATUERCA M5	24
26	2138301-0	CAJA DE ENSAMBLADURA	1
27		BASE ASM.	1
28		MANGUITO ROSCADO HEX. NC5/16*3/4"	8
29	2266701-1	UNIDAD PIE DE GOMA NC3/8"	4
30	1304201-0	CELULA DE CARGA	4

GARANTÍA

GARANTÍA LIMITADA

¿Qué Cubre la Garantía?

Las balanzas de Pelstar LLC están garantizadas a partir de la fecha de compra contra defectos de fabricación y mano de obra por un periodo de un (1) año. Si el funcionamiento del producto no fuese adecuado, regrese el producto a Pelstar con fletes prepagados y en un embalaje adecuado. Vea 'Para obtener Servicio de Garantía' debajo para de instrucciones. Si el fabricante determinase la existencia de un defecto de fabricación o mano de obra, el remedio único será la reparación o reemplazo de la balanza sin cargo alguno para el cliente. El replazo se realizará con un equipo o componente nuevo o remanufacturado. Si el producto se encontrase fuera de producción se le reemplazará con un producto similar del mismo o mayor valor. Todas las partes, incluyendo las partes separadas o reemplazadas, están cubiertas únicamente durante el periodo original de la garantía.

¿Quién Está Cubierto?

El comprador original del producto debe poder comprobar la compra para hacer válida la garantía. Los distribuidores o minoristas de Pelstar no tienen derechos para alterar, modificar, o cambiar de ninguna manera los términos y condiciones de esta garantía.

¿Quién Está Excluido?

La garantía no cubre el desgaste normal de las partes o daños como resultado de: Uso negligente o mal uso del equipo, uso de voltajes o corrientes inapropiadas, utilización contraria a las instrucciones de operación, abuso incluyendo modificaciones, daños en transporte, reparaciones o alteraciones no autorizadas. Más aún, la garantía no cubre sucesos naturales como fuego, inundaciones, huracanes o tornados. Esta garantía le dá a Ud. derechos legales específicos, puede tener además otros derechos que varían de país a país, estado a estado, provincia a provincia o jurisdicción a jurisdicción.

Para obtener Servicio de Garantía

Asegúrese de conservar su recibo de venta o un documento que demuestre prueba de la compra.

Llame 1 (800) 815-6615 o 1 (708) 598-9100 para recibir un número de autorización para retorno. Adjunte prueba de la compra al producto con defecto junto con su nombre, dirección, número de teléfono de día y descripción del problema. Empaquete el producto cuidadosamente y envíelo con transporte y seguro pagados por adelantado a:

Pelstar LLC

Atención R/A# _____

Departamento de Reparación

7400 W. 100th Place

Bridgeview, IL 60455

Si su balanza no está cubierta por garantía, o ha sido dañificada, un presupuesto de los costos de reparación o reemplazo será proveído a usted para aprobación antes del mantenimiento o reemplazo.

Pelstar LLC

7400 West 100th Place, Bridgeview IL 60455 • 1-800-815-6615 or 1-708-598-9100

www.healthometermedical.com

Health o meter® es una marca registrada de Sunbeam Products Inc., Boca Raton, FL 33431